

# Campingplatz Stadler am Waginger See

Familien-camping zwischen Chiemsee, Salzburg & München – auch Wohnwägen und Fewo zu mieten.



**schönster kleiner  
Campingplatz**

Einzigartiger Ausblick vom Strand „Campingplatz Stadler“. Einmaliges Camperlebnis - so nur bei uns. Kostenlose Surfbretter werden gestellt.

**U**nsere idyllische Familien-Campingplatz liegt am sonnigen Ostufer des Waginger Sees. Die ruhige Lage mit dem herrlichen Bergblick bietet die beste Voraussetzung für einen erholsamen Urlaub.



Gepflegte Parkanlage

**A**m privaten Strandbad mit kleinem Kinderspielplatz haben Sie immer Zugang zum wärmsten See Bayerns. Ein lokaler Bäcker verwöhnt Sie täglich mit frischen Backwaren. Für genügend gekühlte Getränke ist bei uns immer gesorgt. Und sollte Sie der große Appetit einmal überraschen, sind es zum nächsten Gasthaus ca. 200m.



Fein gekiefter Seezugang

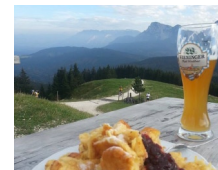


Idyllischer Kinderspielplatz

**G**enießen Sie die traumhafte Gegend zu Fuß oder mit dem Rad. Die abwechslungsreiche Landschaft bietet ausgezeichnete Voraussetzungen. Die Natur zeigt Ihnen hier gleich ein paar ihrer vielen Gesichter. Bewundern Sie die nahen Flüsse und Auen, das benachbarte Moor oder die traumhaften Bayerischen Berge.



Radler am See (Blick Untersberg)



Teisenberg (ca. 15km)



Salzburg (ca. 20km)

**Z**udem ist hier ein idealer Ausgangspunkt für Ausflüge zu Sehenswürdigkeiten, z.B. die Kulturmetropole Salzburg, Burghausen mit der längsten Burg Europas, den Königsee mit dem sagenumwobenen Watzmann, das Schloss Herren-Chiemsee, Museen, Kirchen, den Märchenpark...

**D**ie Sanitären Anlagen sind mit Dusche, Waschmaschine, Trockner und Wäscheschleuder ausgestattet.



Sanitäranlagen

GPS Koordinaten  
N: 47° 55' 41"  
O: 12° 48' 10"



Kontakt bitte im Formular auf:  
**www.camping-stadler.de**  
Tel. 08686/8037  
Moile 0160 150 4550

**Camping Stadler**  
Strandbadstr. 11  
83367 Petting

**E**inmalig aber versteckt. Am Ende der Straße müssen Sie noch links, die Betonstraße außen am Zaun ca. 100m, hinter fahren.